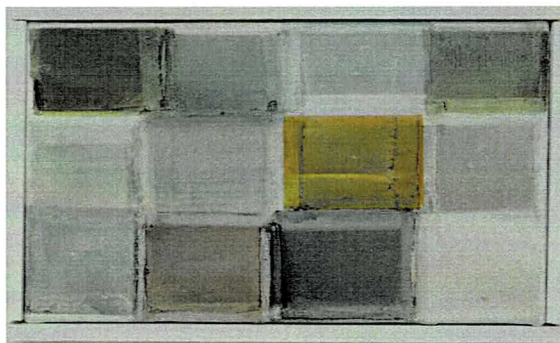
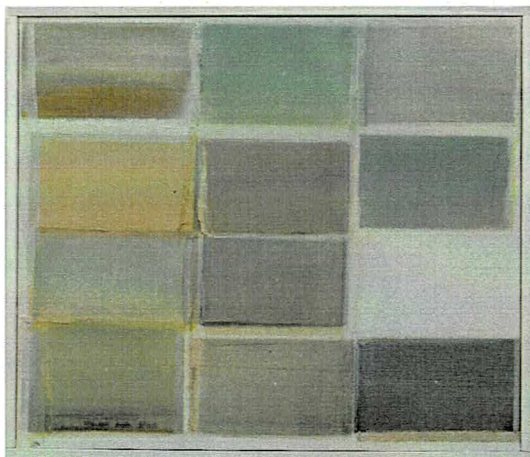
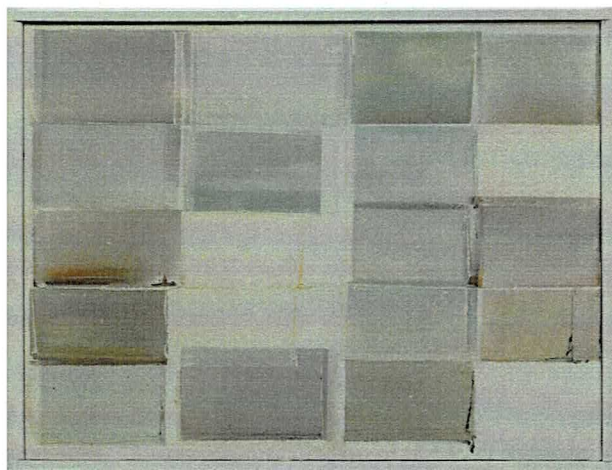




Woman in a Blue Dress, 2020. Oil on canvas, 410×318mm.

主に肖像画と風景画を制作している。油絵の弾きの手法を使い、粒子に融解してしまった
匿名的であり、ノスタルジーを感じさせる人物像を多く描く。

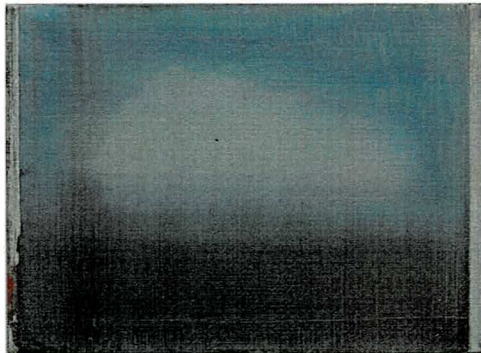
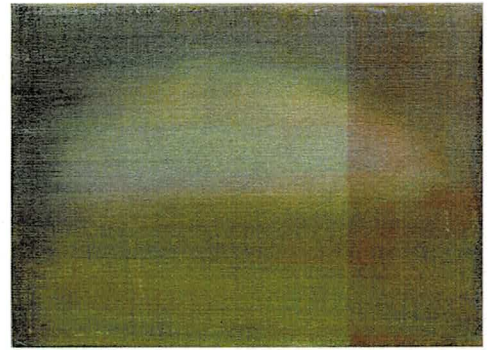


A Sketch of Moonlight, 2022. Oil on canvas, wooden frame, 480×630mm.

A Sketch of Moonlight II, 2022. Oil on canvas, wooden frame, 475×565mm.

A Sketch of Moonlight III, 2022. Oil on canvas, wooden frame, 213×357mm.

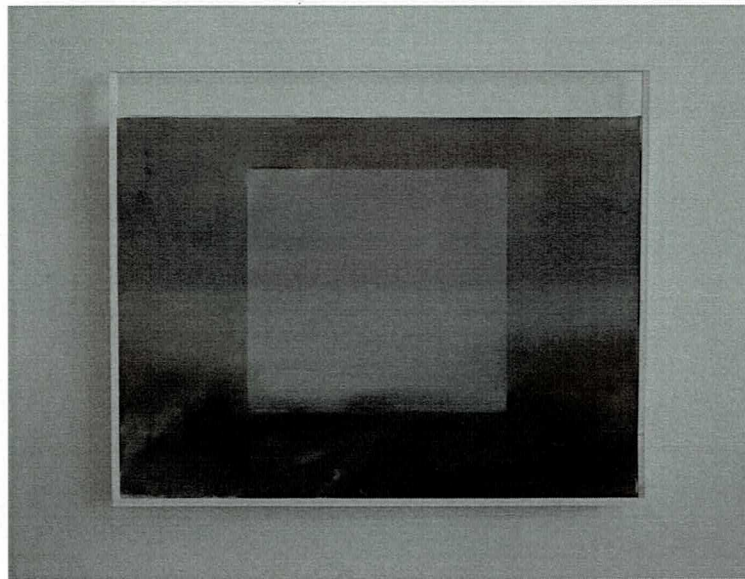
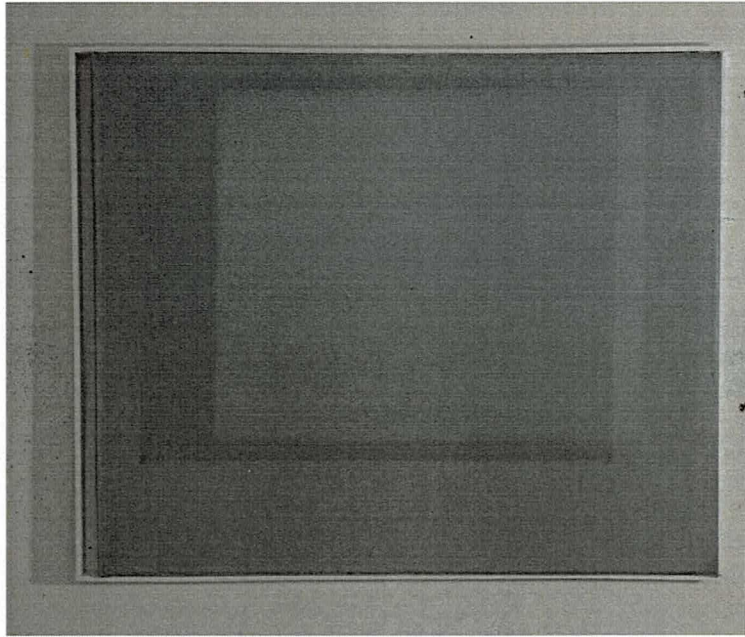
一つの画面の中に無数の画面を描くシリーズ。小さな画面の上に半透明の厚い層をナイフで重ねて独特のリズムを作った。



Summer Landscape, 2021. Oil on canvas, 220×273mm.
Summer Landscape II, 2021. Oil on canvas, 242×333mm.
Summer Landscape III, 2021. Oil on canvas, 242×333mm.
Summer Landscape IV, 2021. Oil on canvas, 242×333mm.

Summer LandscapeV, 2021. Oil on canvas, 242×333mm.
Summer LandscapeVI, 2021. Oil on canvas, 318×410mm.
Summer LandscapeVII, 2021. Oil on canvas, 318×410mm.
Summer LandscapeVIII, 2021. Oil on canvas, 380×455mm.

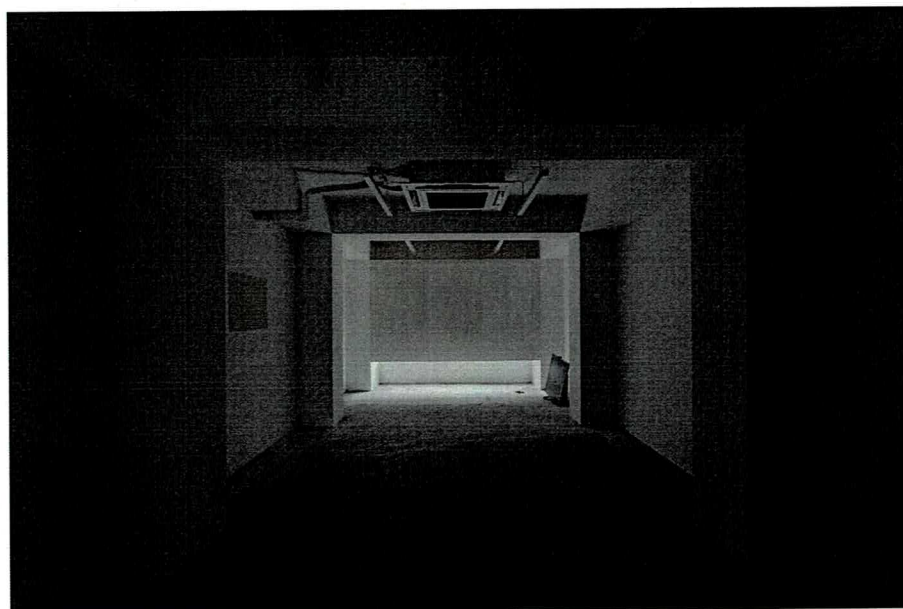
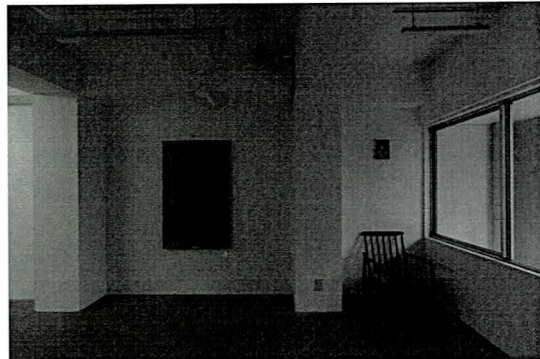
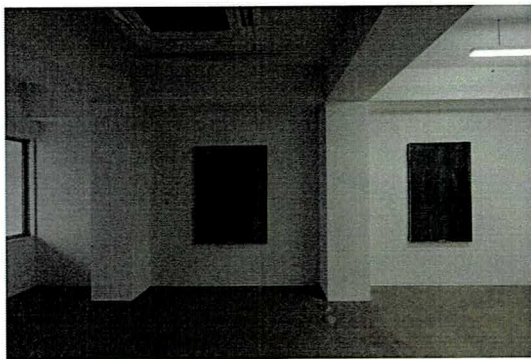
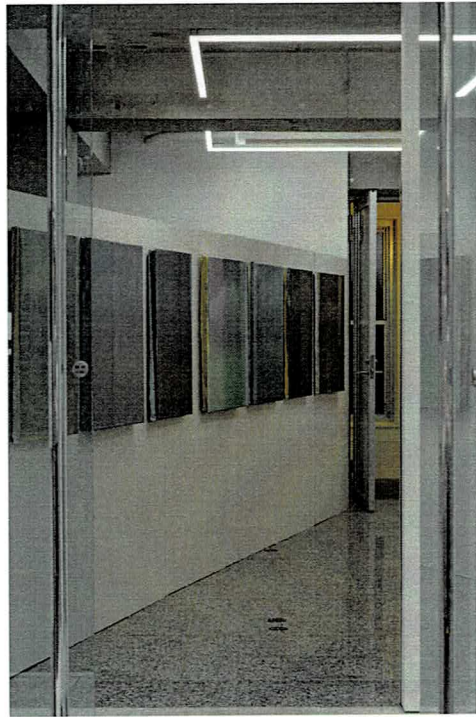
夏の雲を描いた連作画。油絵の透明層を重ねる技法によって制作。
ズレやボヤケなど写真的概念を絵画作品に適応させた。



Landscape,2020.Oil on canvas ,620 x 760mm.

Landscape,2019.Oil on canvas ,wooden frame,652×530mm.

風景画に細い木の枠を取り付けたシリーズ。はみ出る額と、画面のフレームが多重的になり、イメージの所在を曖昧とさせる作品。



「Sunny,Rainy」(biscuit gallery,2022,Tokyo.)

昨年の個展の展示風景。個展などでは絵画の領域をはみ出た空間構成を行い、
絵画作品が鑑賞者に与える可能性を模索している。