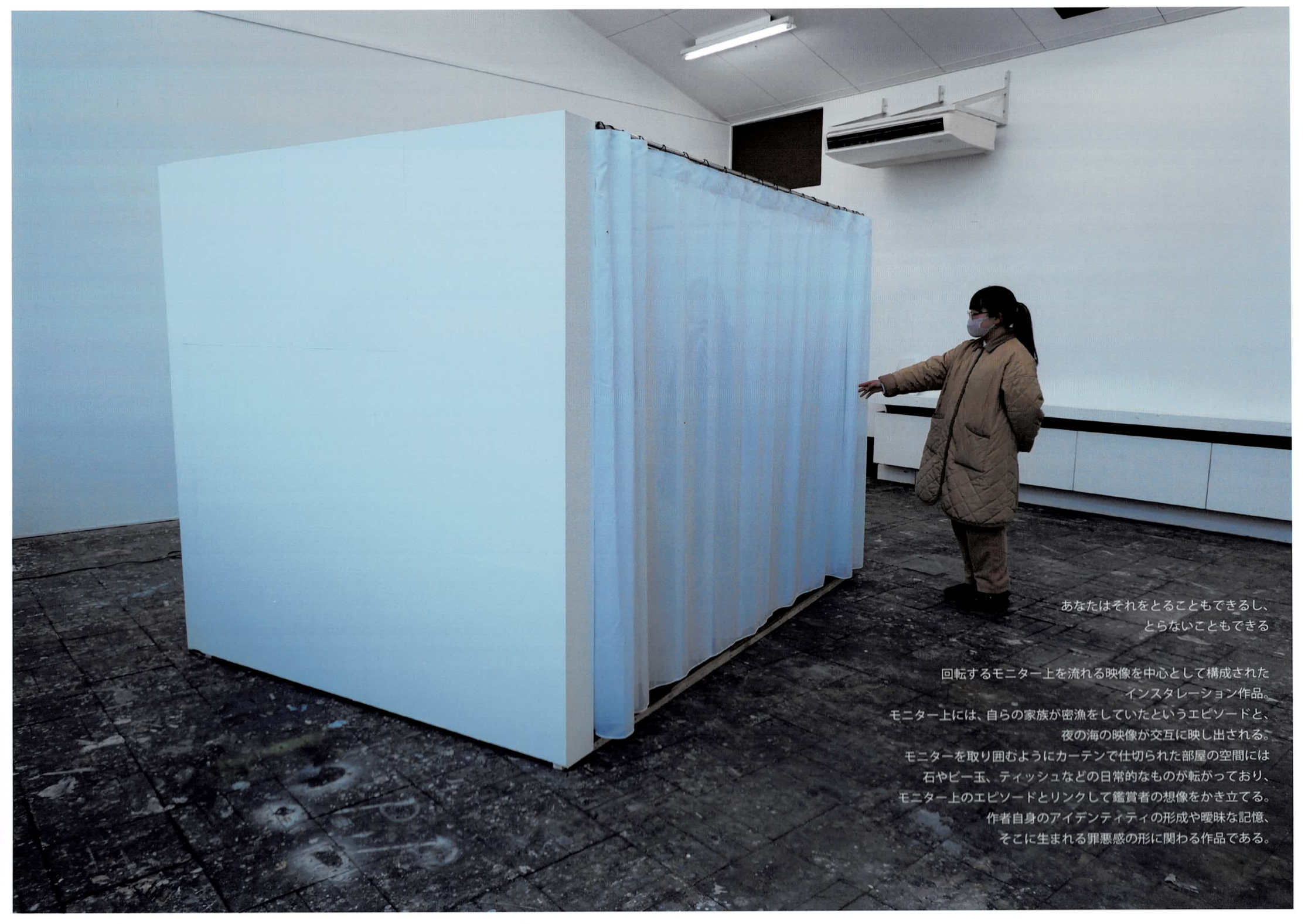


あなたはそれをとることもできるし、
とらないこともできる

サイズ可変
木、鉄、塗料、布、モニター、モーター、
映像 (10分9秒)

2024



あなたはそれをとることもできるし、
とらないこともできる

回転するモニター上を流れる映像を中心として構成された
インスタレーション作品。
モニター上には、自らの家族が密漁をしていたというエピソードと、
夜の海の映像が交互に映し出される。
モニターを取り囲むようにカーテンで仕切られた部屋の空間には
石やビー玉、ティッシュなどの日常的なものが転がっており、
モニター上のエピソードとリンクして鑑賞者の想像をかき立てる。
作者自身のアイデンティティの形成や曖昧な記憶、
そこに生まれる罪悪感の形に関わる作品である。

カイホにバシんや

あなたはそれをとることもできるし、
とらないこともできるより



あなたはそれをとることもできるし、
とらないこともできる より

私は空海をしていた

こんなことみんなやってるから大丈夫

私が小さい頃、
親戚はアツビやザエとかの目を海に潜ってほとって、
持ち帰って食べてたんだって

それが数年続いた

貧乏だったから

私のけなしの罪の意識は消えていた

私の家にも少し分けてくれた

小さな私は悪んだよ

アツビもザエも美味しかったし
我が家にそんな高級品を買う余裕はなかったから

あなたはそれをとることもできるし、
とらないこともできる より

冒頭部分



あなたはそれをとることもできるし、
とらないこともできる より

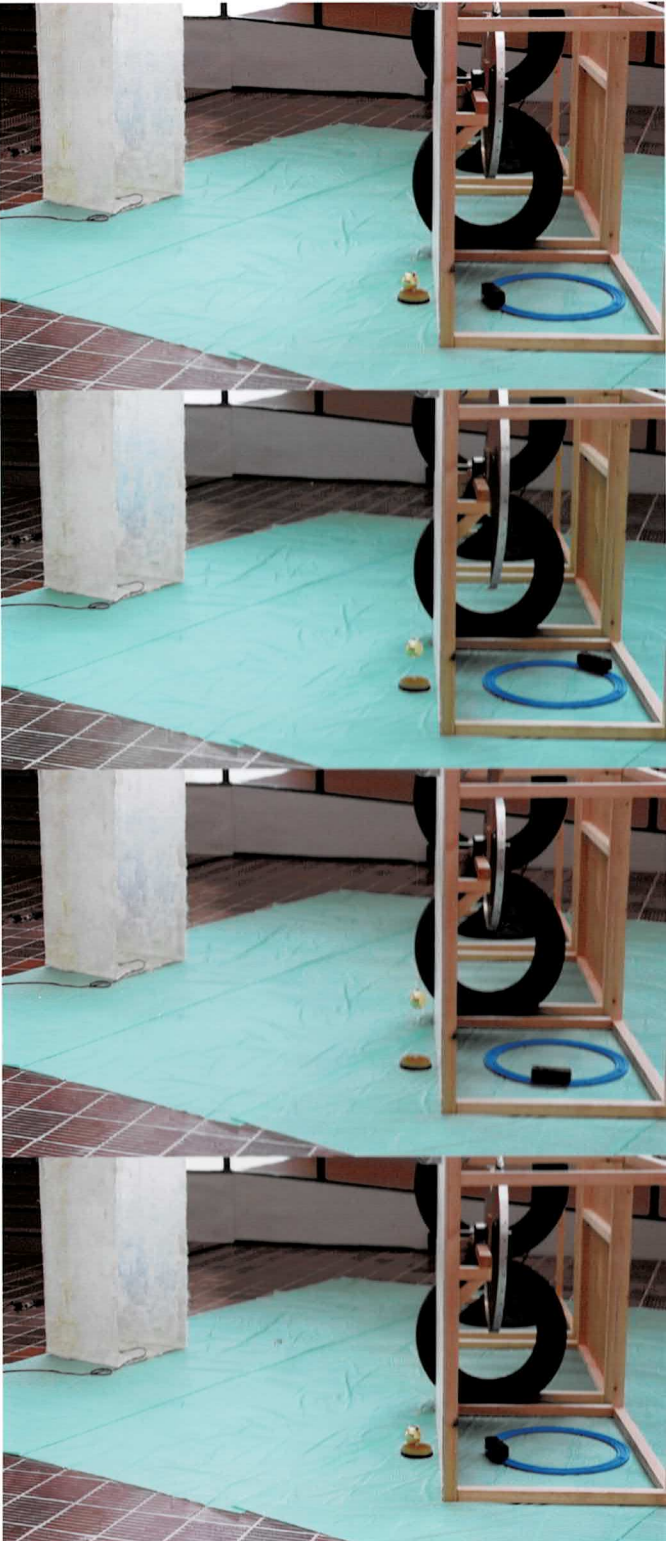


event

サイズ可変

木、鉄、塗料、樹脂、ビニールシート、
タイヤ、剣山、オーナメント、モーター、
ブラレール、ライト、LED ボード

2023



event

個人に起こった出来事が他者に
どのような形で伝達されるのかというテーマをもとに制作した作品。実際に
起こったある出来事の
断片的（およそ抽象化され、読み取ることが困難な状態である）情報のみが
公開されるなかで、
鑑賞者が作品からどのような情報を得、何を想像するのかを
実験する試みである。
他者の介入できない個の内的領域の存在について触れると同時に、
事故現場などで集まった野次馬が虚実構わず想像や噂し、
それが現実や SNS などの情報空間内で創造的に
ハルシネーションされていくことを想起しながら制作した。



event より

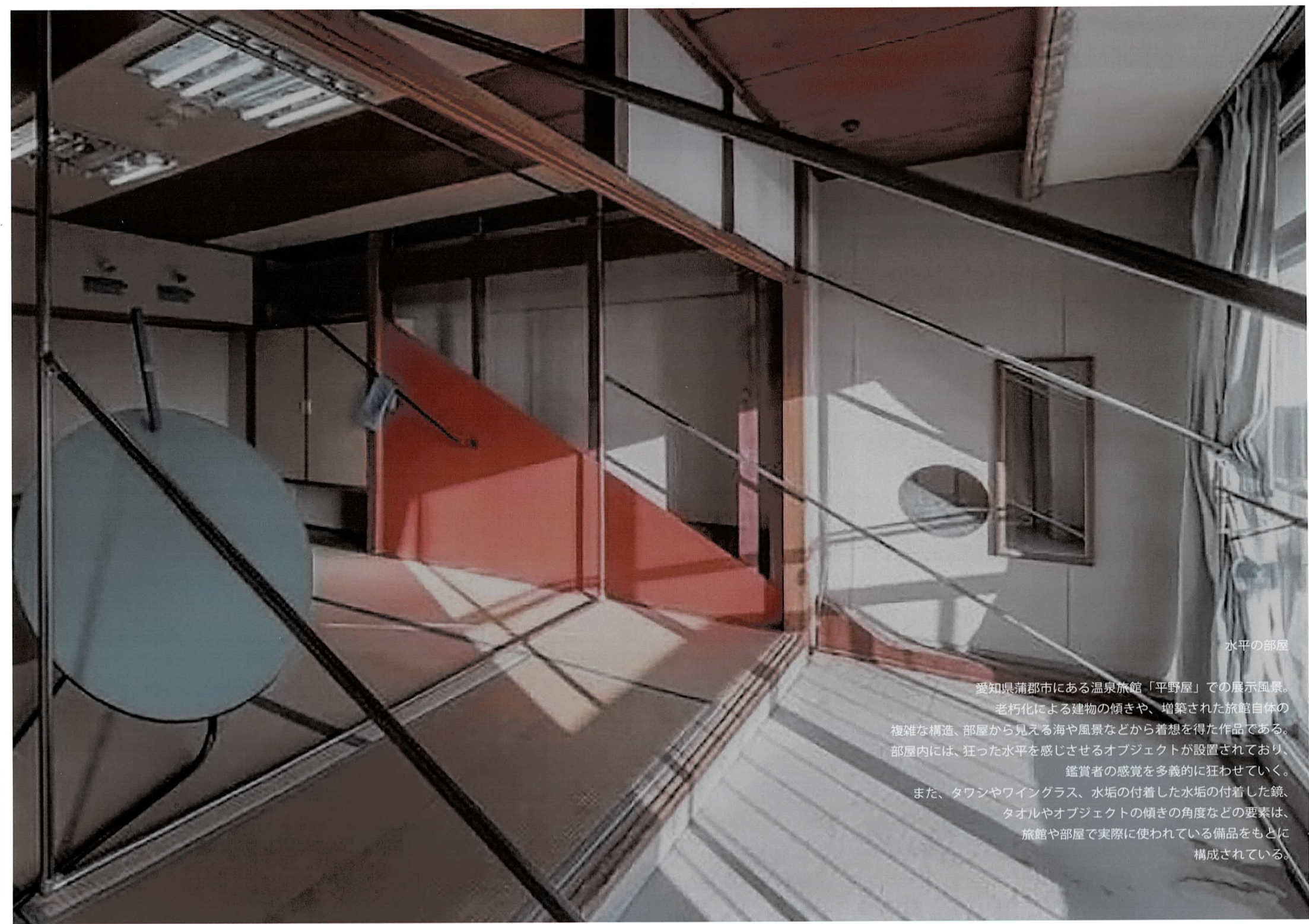


event より



水平の部屋

サイズ可変
木、鉄、塗料、モーター、樹脂、
ワイングラス、タオル、鏡
2023



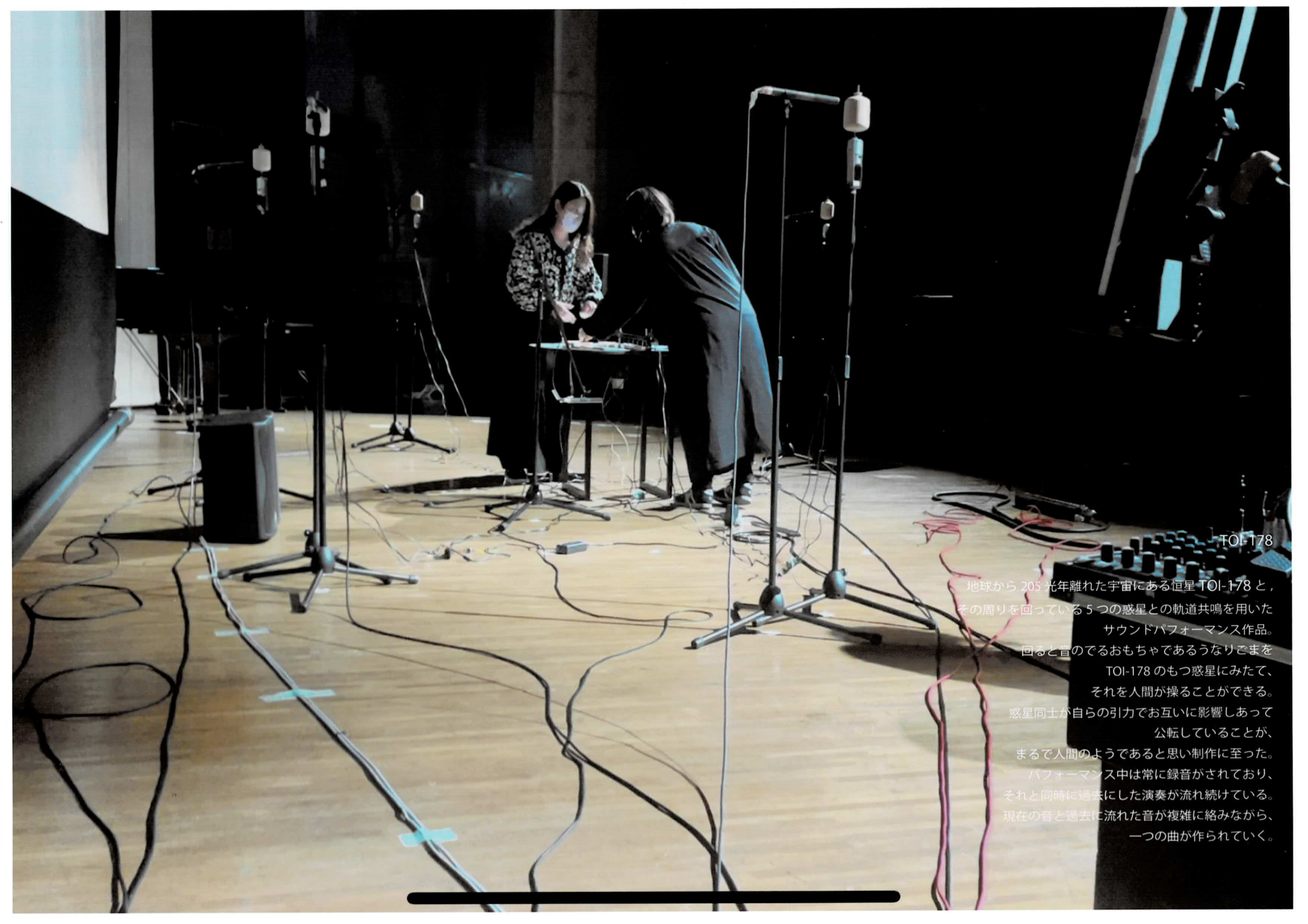
水平の部屋

愛知県蒲郡市にある温泉旅館「平野屋」での展示風景。
老朽化による建物の傾きや、増築された旅館自体の
複雑な構造、部屋から見える海や風景などから着想を得た作品である。
部屋内には、狂った水平を感じさせるオブジェクトが設置されており、
鑑賞者の感覚を多義的に狂わせていく。
また、タワシやワイングラス、水垢の付着した水垢の付着した鏡、
タオルやオブジェクトの傾きの角度などの要素は、
旅館や部屋で実際に使われている備品をもとに
構成されている。



TOI-178

サイズ可変
鉄、木、モーター、うなりごま、
マイク、スピーカー、録音機
2023



TOI-178

地球から 205 光年離れた宇宙にある恒星 TOI-178 と、
その周りを回っている 5 つの惑星との軌道共鳴を用いた
サウンドパフォーマンス作品。
回ると言のでもおもちゃであるうなりごまを
TOI-178 のもつ惑星にみたくて、
それを人間が操ることができる。
惑星同士が自らの引力でお互いに影響しあって
公転していることが、
まるで人間のようであると思い制作に至った。
パフォーマンス中は常に録音がされており、
それと同時に過去にした演奏が流れ続けている。
現在の音と過去に流れた音が複雑に絡みながら、
一つの曲が作られていく。



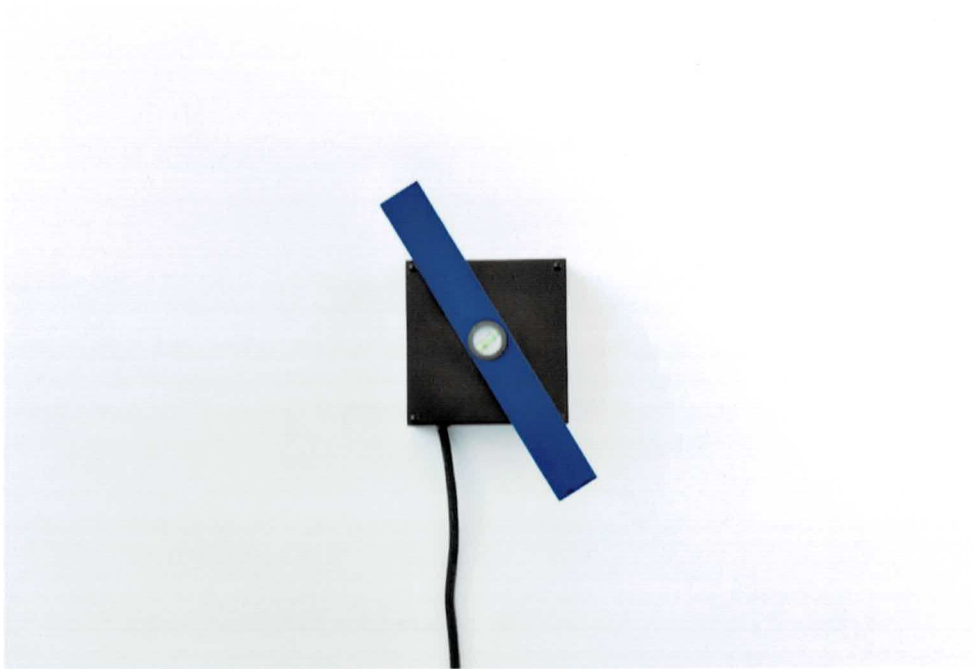
愛知県立芸術大学美術学部油画専攻3年生
前期研究制作展
展示風景
2022



基準 水平器

60×25×600
木、塗料、円柱気泡管
2022

台座に青い水平器が置かれている。
平行をはかる気泡があるべき部分は樹脂で固められ、
本来の用途を無視して水平を出し続けている。
平行を出さない（あるいは平行を出し続ける）
水平器は、常に変わらないものとされている
「水平」のイメージを崩し、
観客に立っている地面を疑わせる。

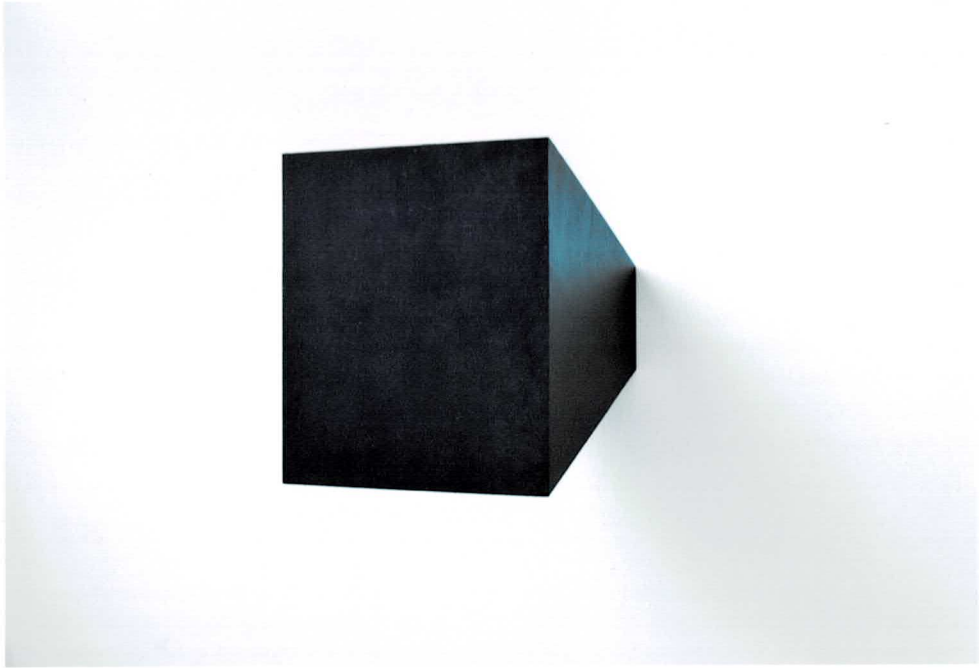


基準 水平器

215×150×450

木、鉄、塗料、円柱気泡管、モーター

2022

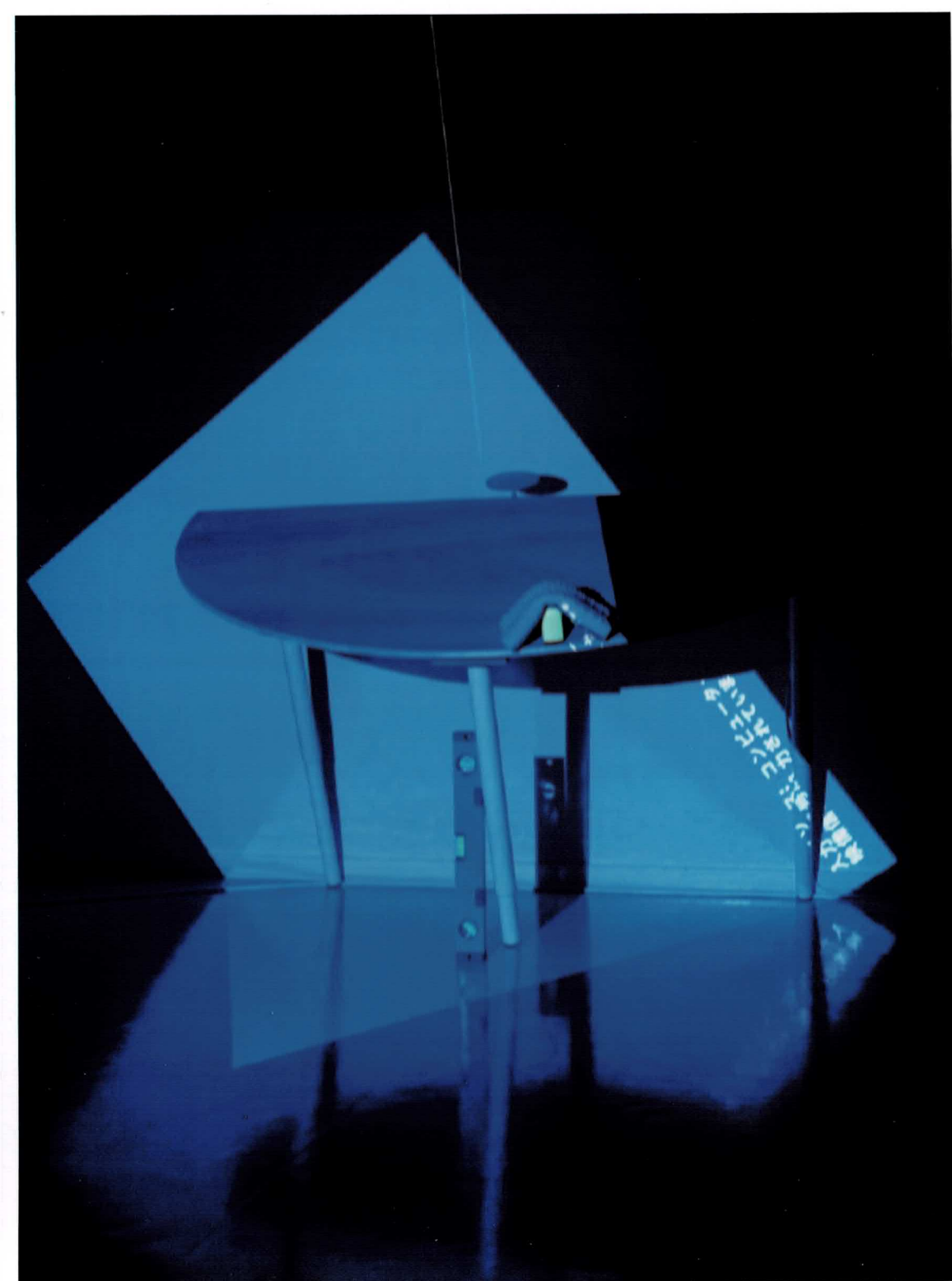


絵画 (object)

215×150×450

木、塗料

2022

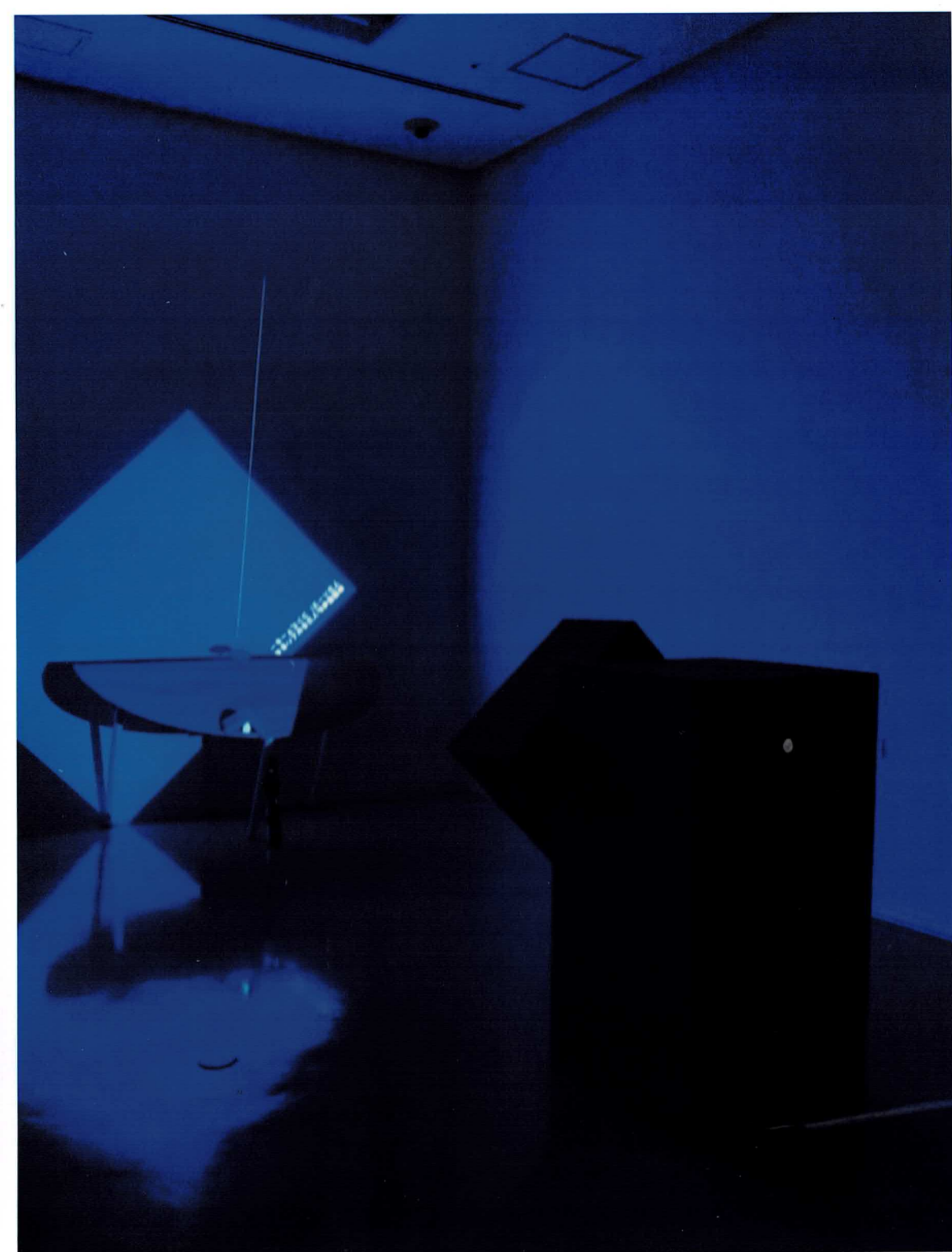


あなたと私の間にあるどうしようもないずれ

サイズ可変

木、鉄、塗料、モーター、水平器、レーザー水平器、分度器、スポンジ

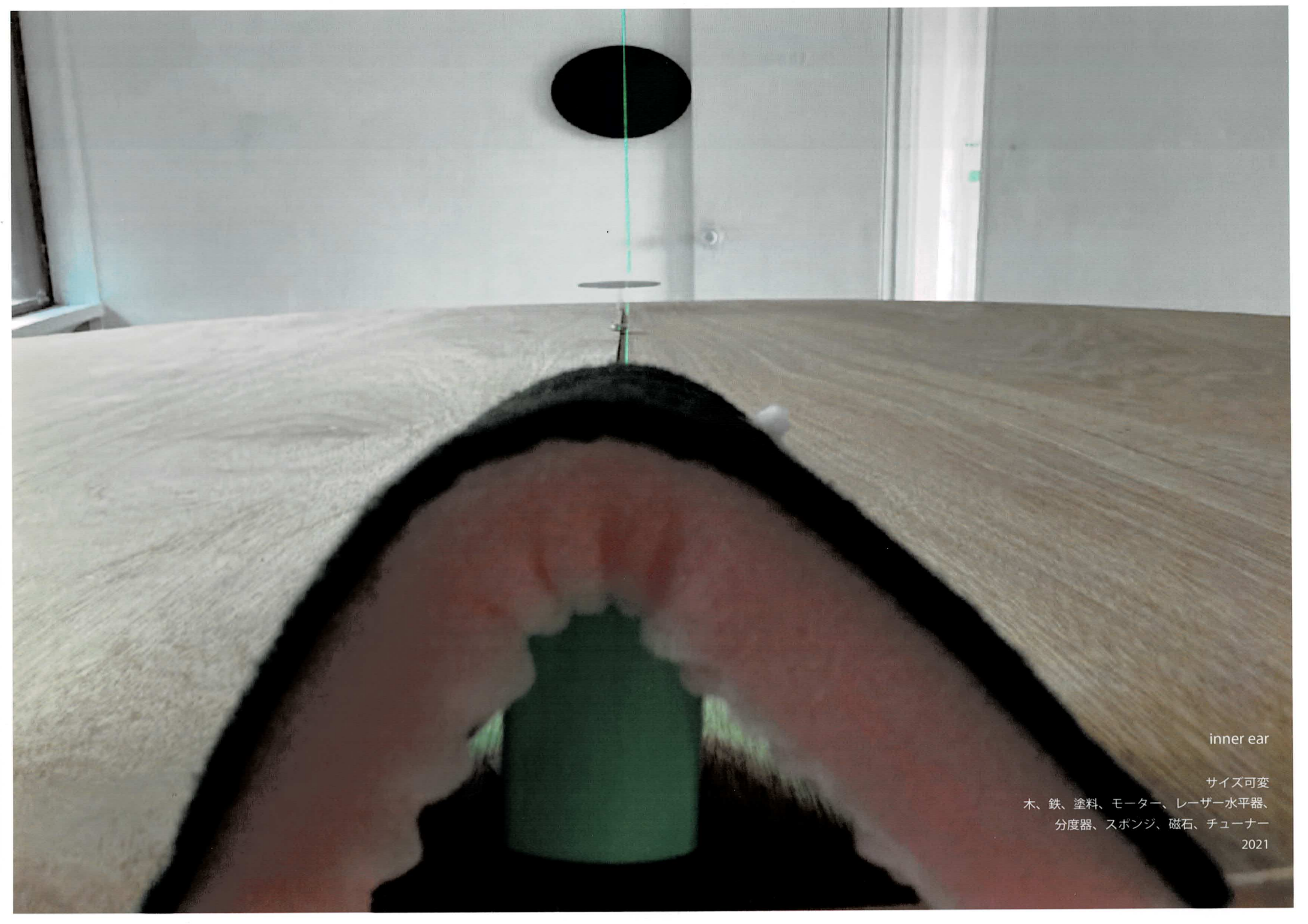
2022



あなたと私の間にあるどうしようもないずれ

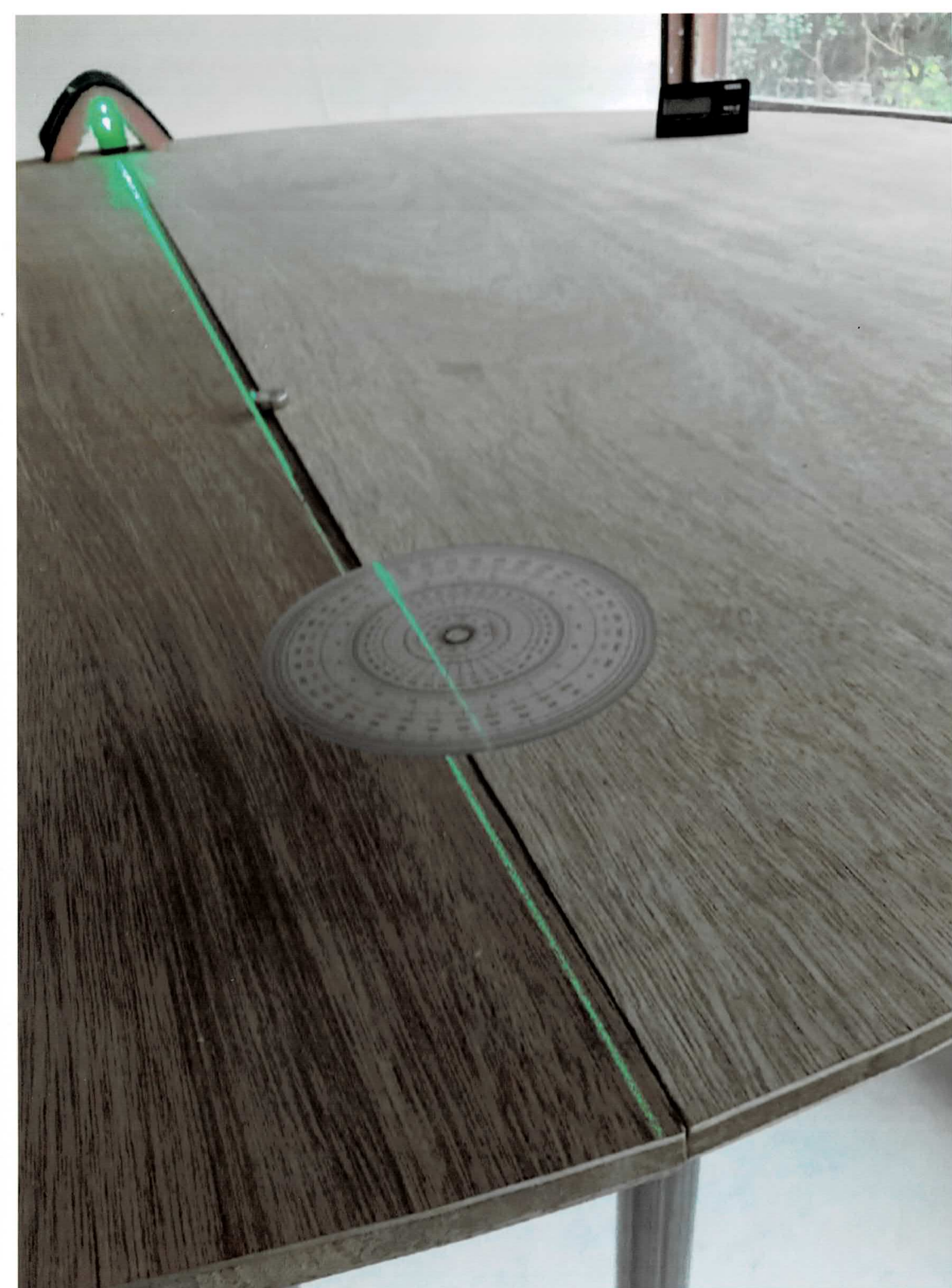
他者が到達することのない、個人の内的領域を示そうとした作品。
大きな映写機のようなものが、映像を映し出しながら回転している。
映像は正面に置かれた机や分度器、水平器などを青く照らしているが、
映し出されるものはエラー画面である。

会場内に、「つながらない、ずれてるのよ」と声が響いている。
映像を映そうとソースを探しているが、永遠に見つからないままである。



inner ear

サイズ可変
木、鉄、塗料、モーター、レーザー水平器、
分度器、スポンジ、磁石、チューナー
2021



inner ear より



inner ear より



inner ear より

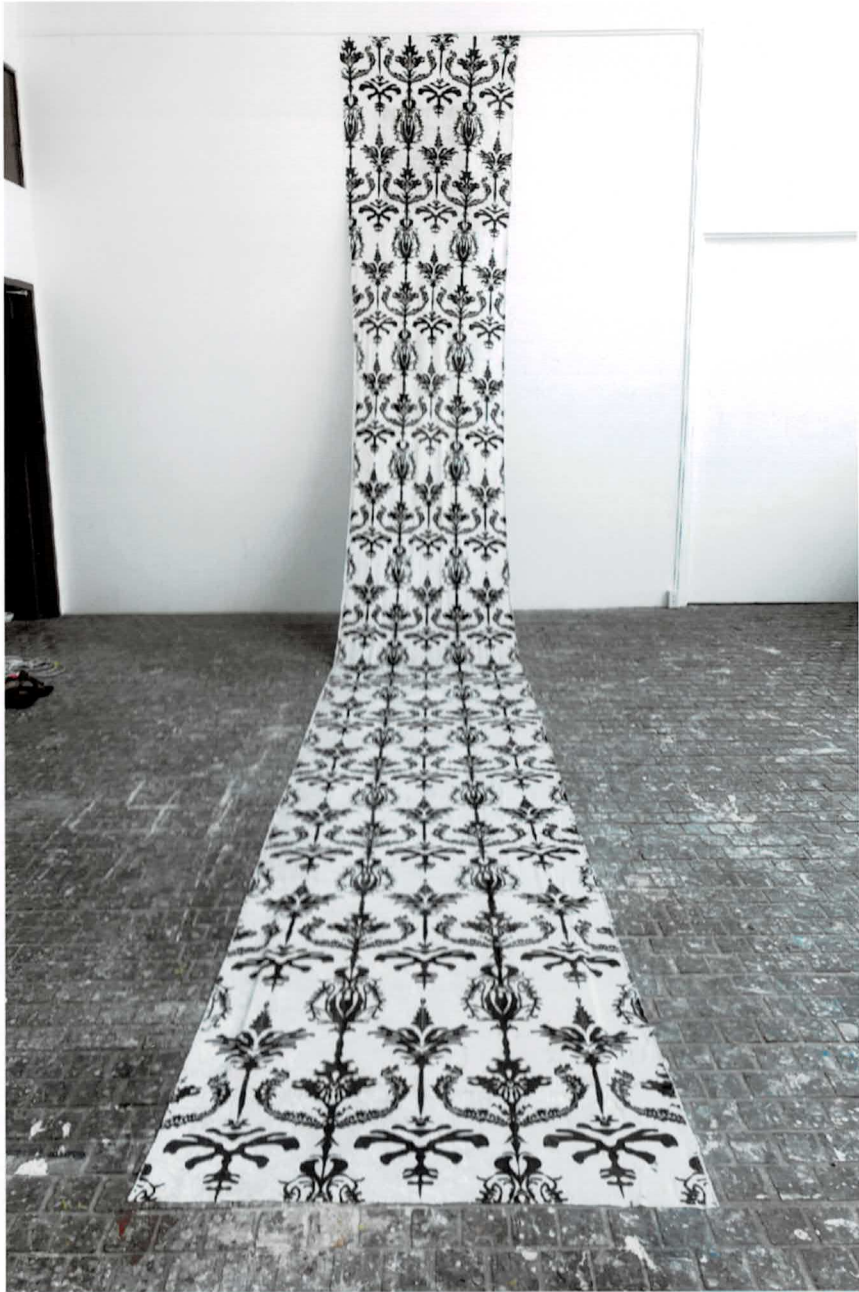


水平線

330×540

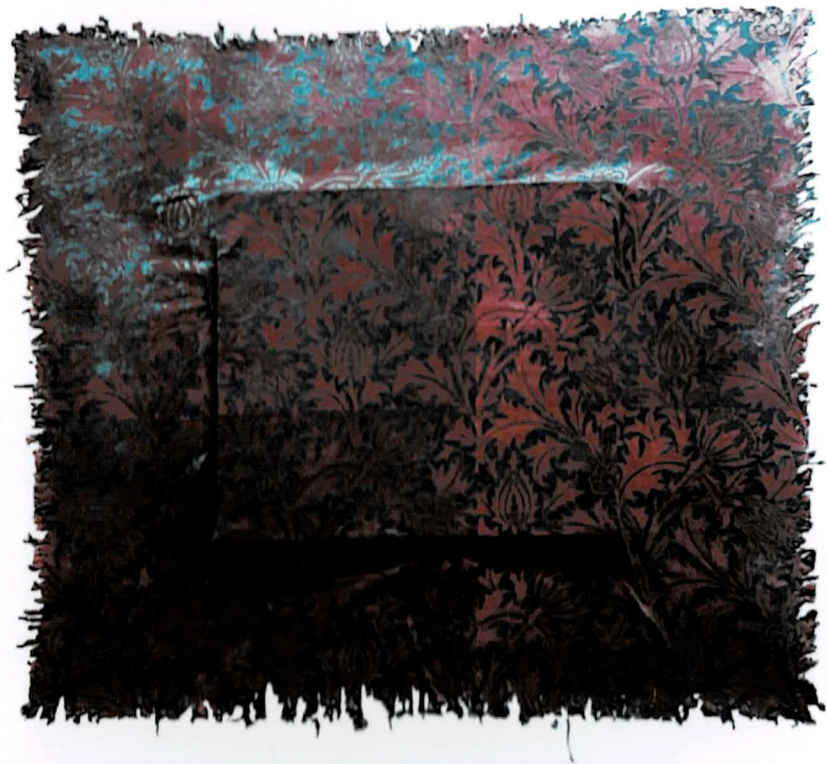
木、塗料

2020



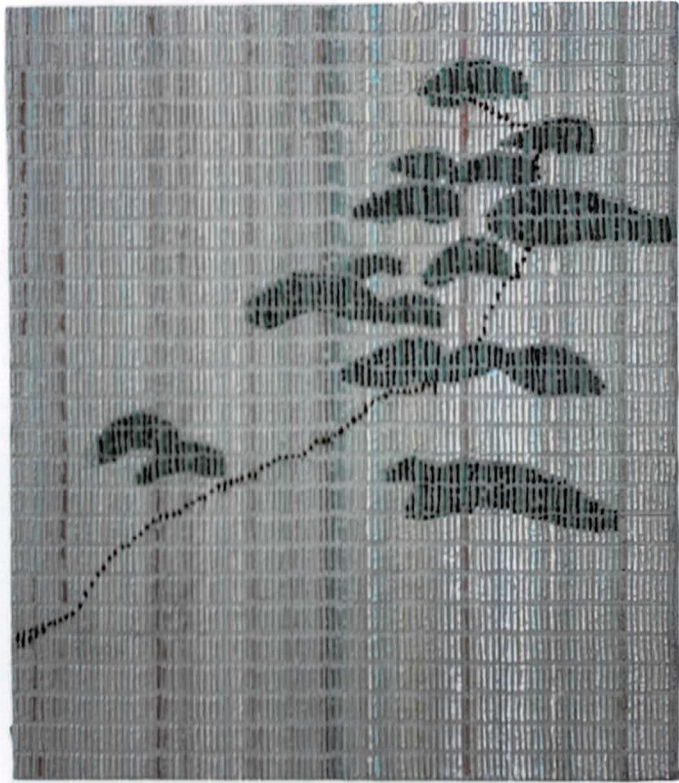
絵画 (decoration)

900×5000×4000
布、インク、パネル
2021



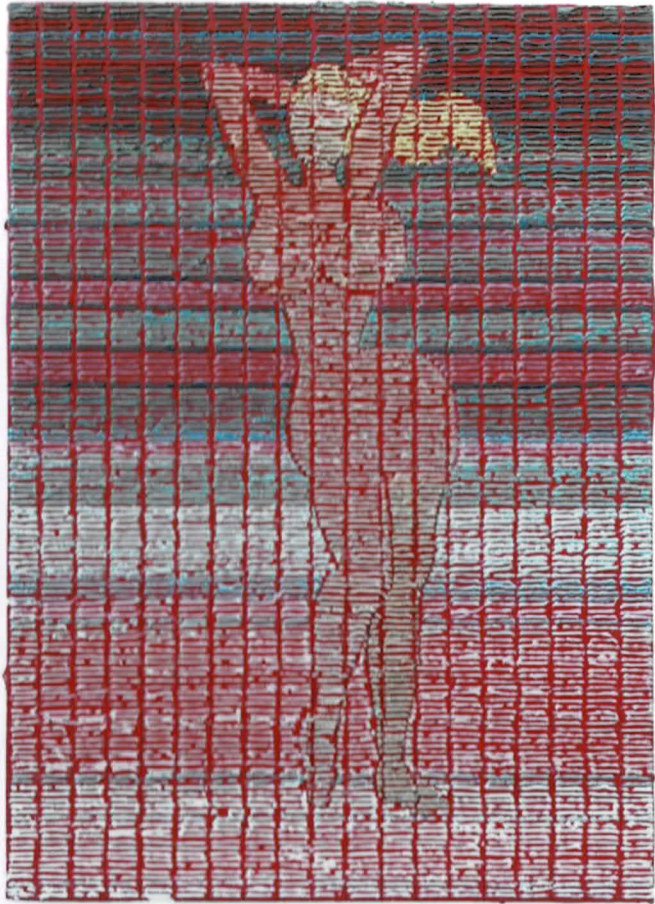
絵画 (decoration)

900×900
布、インク、パネル
2021



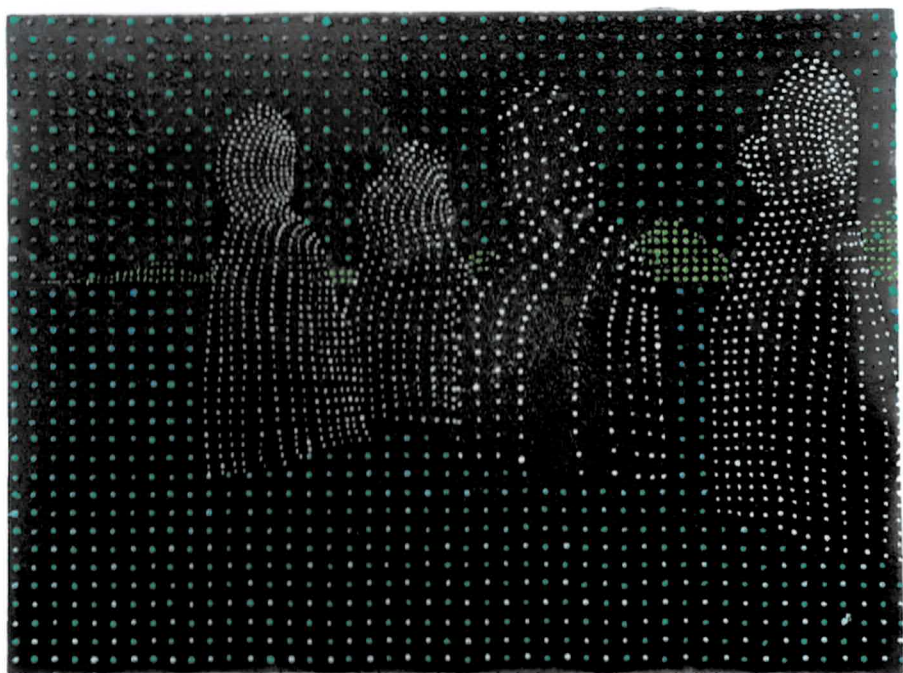
dot pixel(盆栽)

652×530
キャンバス、油彩
2020



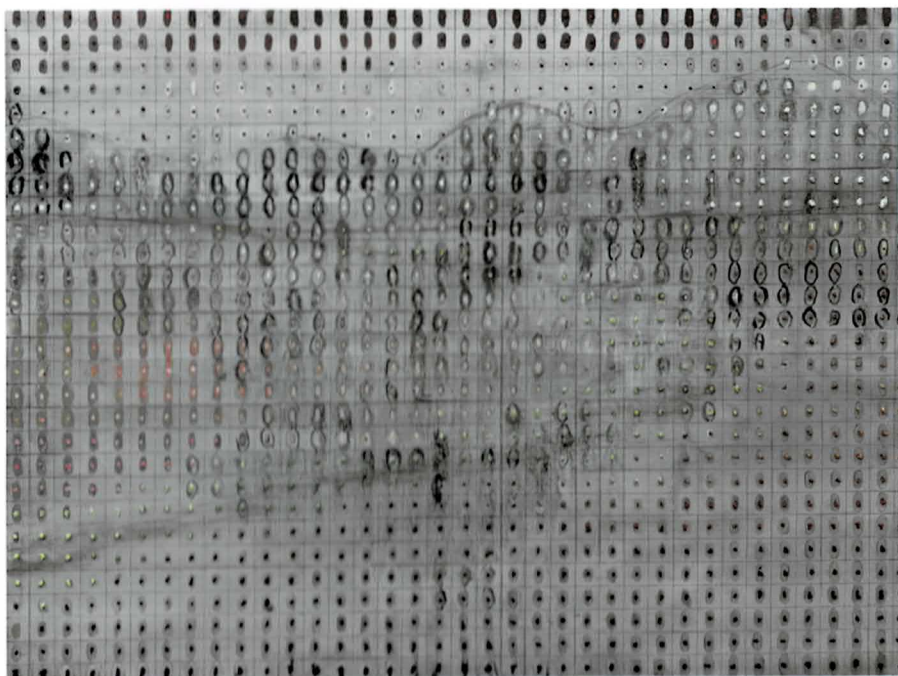
dot pixel(裸の女)

727×606
キャンバス、油彩
2020



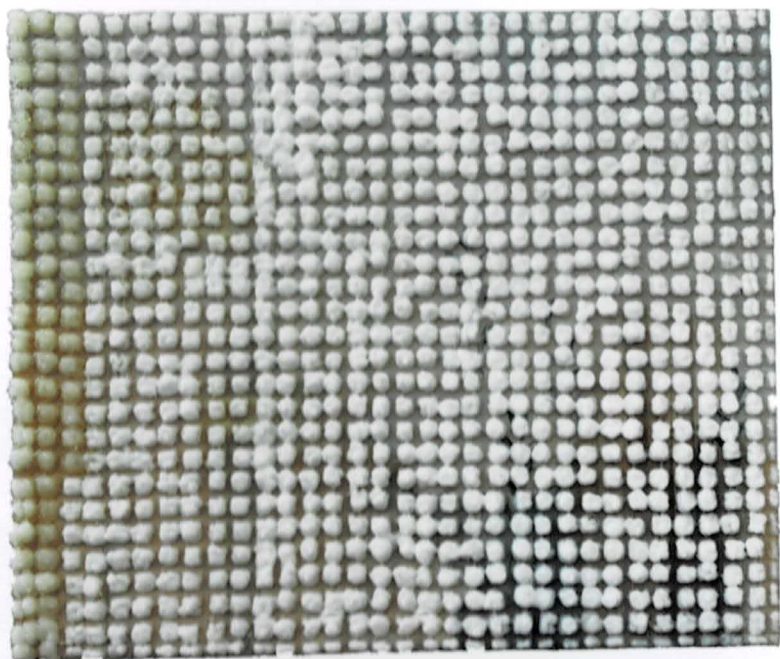
dot pixel(人々)

910×727
キャンバス、油彩
2020



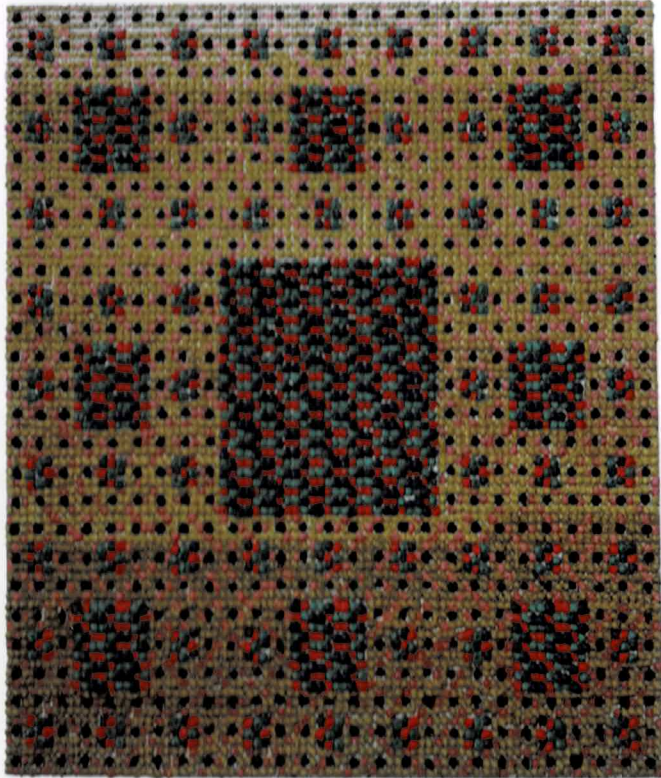
dot pixel(風景)

910×727
キャンバス、油彩
2020



dot pixel(風景)

727×606
キャンバス、油彩
2020



拡張絵画

652×530

キャンバス、油彩

2020



oil painting

300×300×1300

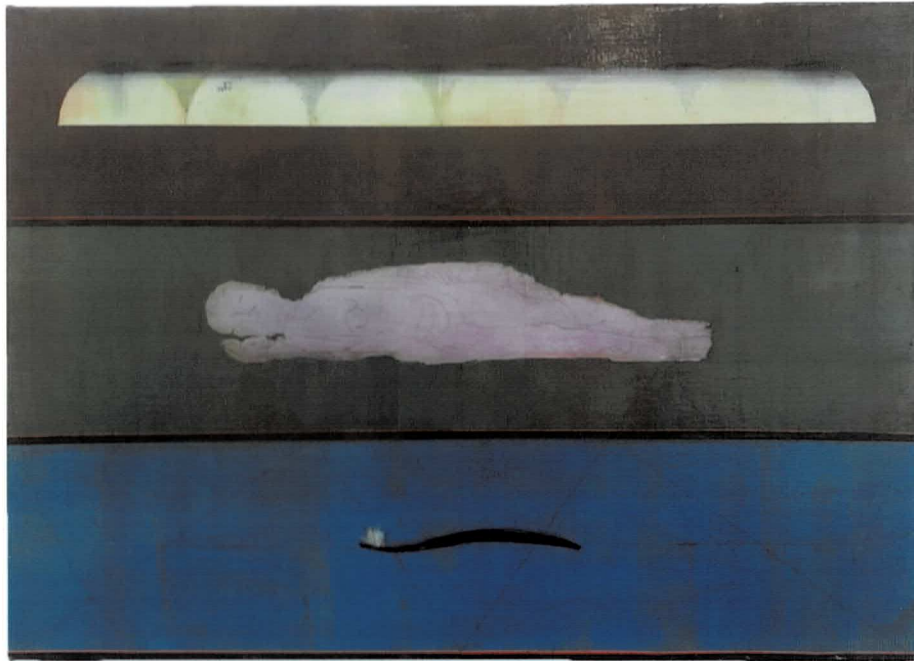
ガラス、油絵の具、乾性油、ライト

2021



木々

727×606
キャンバス、油彩
2020



切り取られた風景のスタンプ

727×606
キャンバス、油彩
2020